

Сервисные маршрутизаторы ESR





ПРЕДПРИЯТИЕ ELTEX

ОПЫТ

- **30 лет** опыта разработки и производства
- Более **1 000** сотрудников

ПРОИЗВОДСТВЕННЫЕ МОЩНОСТИ

- **14** лабораторий по разработке ПО
- Площади разработки и производства занимают более **40 000** кв.м.
- Производительность более **10 000** устройств в день
- Полный цикл разработки, производства и поддержки оборудования
- Всё выпускаемое оборудование разработано собственными специалистами компании

ПАРТНЕРЫ

- Более **100** компаний-партнеров в России, СНГ, Европе, Азии и на Ближнем Востоке
- Более **20 000** компаний-клиентов





ПОЛНЫЙ ЦИКЛ РАЗРАБОТКИ, ПРОИЗВОДСТВА И ПОДДЕРЖКИ ОБОРУДОВАНИЯ



РАЗРАБОТКА

- Разработка аппаратной части
- Разработка ПО



ПРОИЗВОДСТВО

- Поверхностный монтаж
- Объемный монтаж
- Сборка
- Установка программного обеспечения
- Тестирование серийных изделий



СОПРОВОЖДЕНИЕ

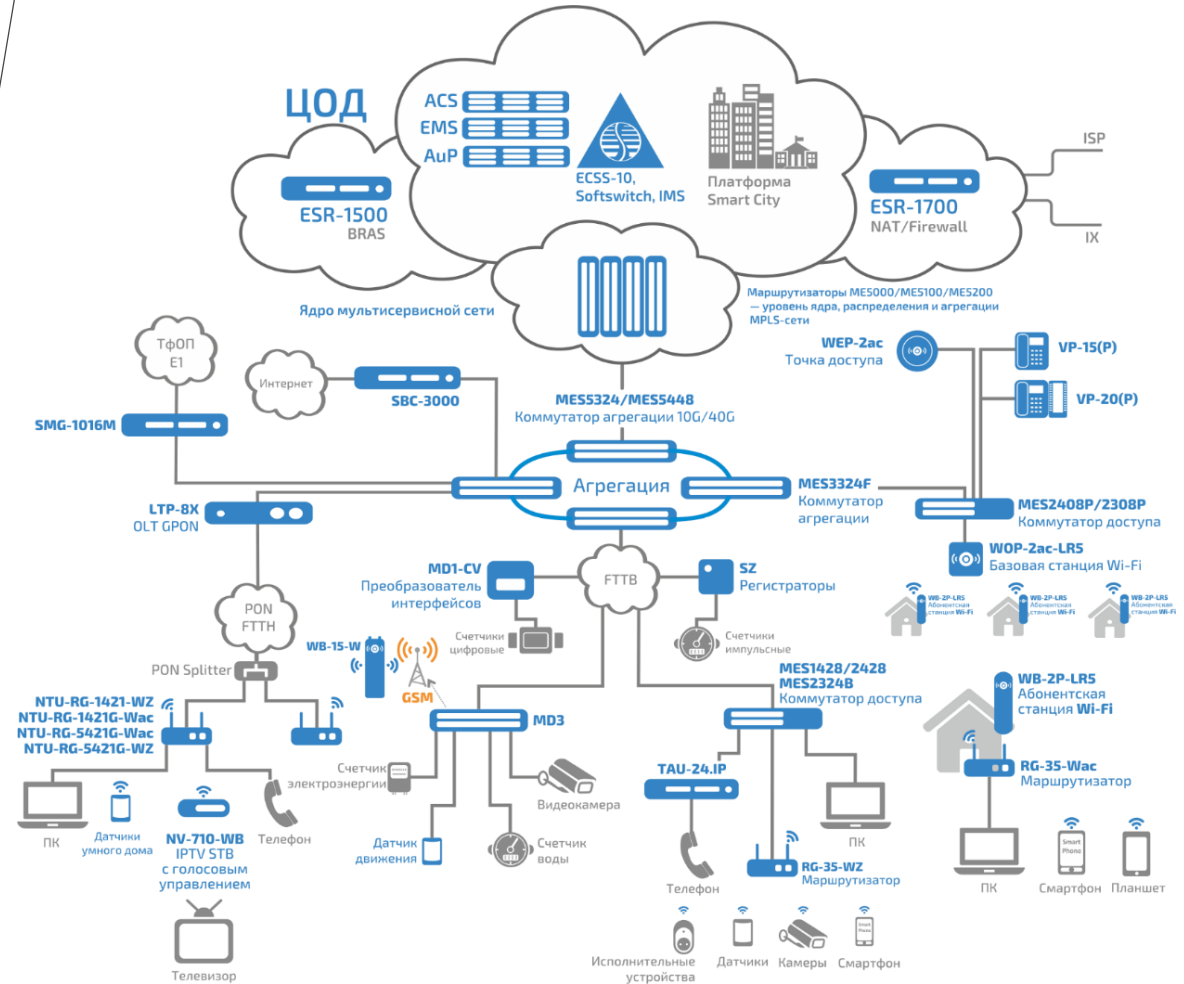
- Техническая поддержка
- Сервисный центр
- Обновление ПО
- Ремонт



ПРОДУКЦИЯ ELTEX

Широкая линейка решений для комплексных проектов

- Маршрутизаторы ядра
- Коммутаторы агрегации и доступа
- Абонентское оборудование
- xPON
- Точки доступа Wi-Fi и контроллер
- Контроллеры мониторинга и сбора информации
- Маршрутизаторы MPLS уровня ядра, распределения и агрегации
- Сервисные маршрутизаторы
- Система «Умный дом»
- Голосовые шлюзы и Softswitch
- Системы управления



Синим цветом обозначена продукция Eltex



ОТЕЧЕСТВЕННЫЕ РАЗРАБОТКА И ПРОИЗВОДСТВО



- Выгодная стоимость оборудования по сравнению с аналогами



- Оперативность поставок оборудования – российское производство



- Обучение технических специалистов клиентов



- Все компоненты сети от Eltex



- Высокотехнологичное решение с расширенным функционалом



- Совместимость с оборудованием иностранного производства



СЕРТИФИКАТЫ:



Статус отечественного производителя в Минпромторг



Программные решения включены в реестр ПО Минкомсвязи



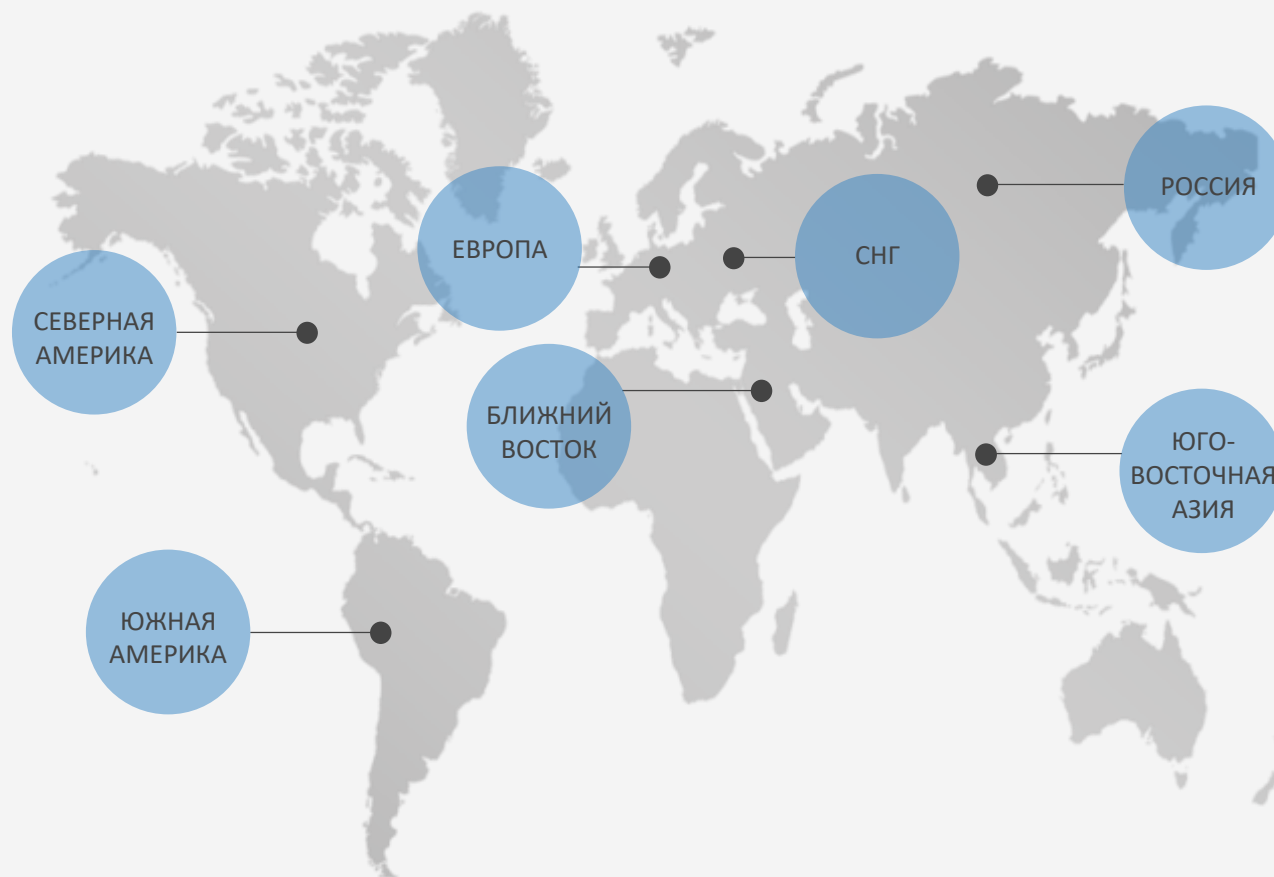
Сертификаты ФСТЭК:
Класс защиты – 4 тип «А» *

*Сервисные маршрутизаторы ESR, модели:
20, 21, 100, 200, 1000, 1500, 1511



ГЕОГРАФИЯ ПРОЕКТОВ

- 12 миллионов портов PON OLT
- 4,5 миллиона портов Ethernet
- 6,1 миллиона портов VoIP
- 2 миллиона IPTV-приставок
- 1,2 миллиона портов TDM



КЛИЕНТЫ



ПАРТНЕРЫ





СЕРВИСНЫЕ МАРШРУТИЗАТОРЫ



ТОВАР ОТЕЧЕСТВЕННОГО ПРОИЗВОДСТВА

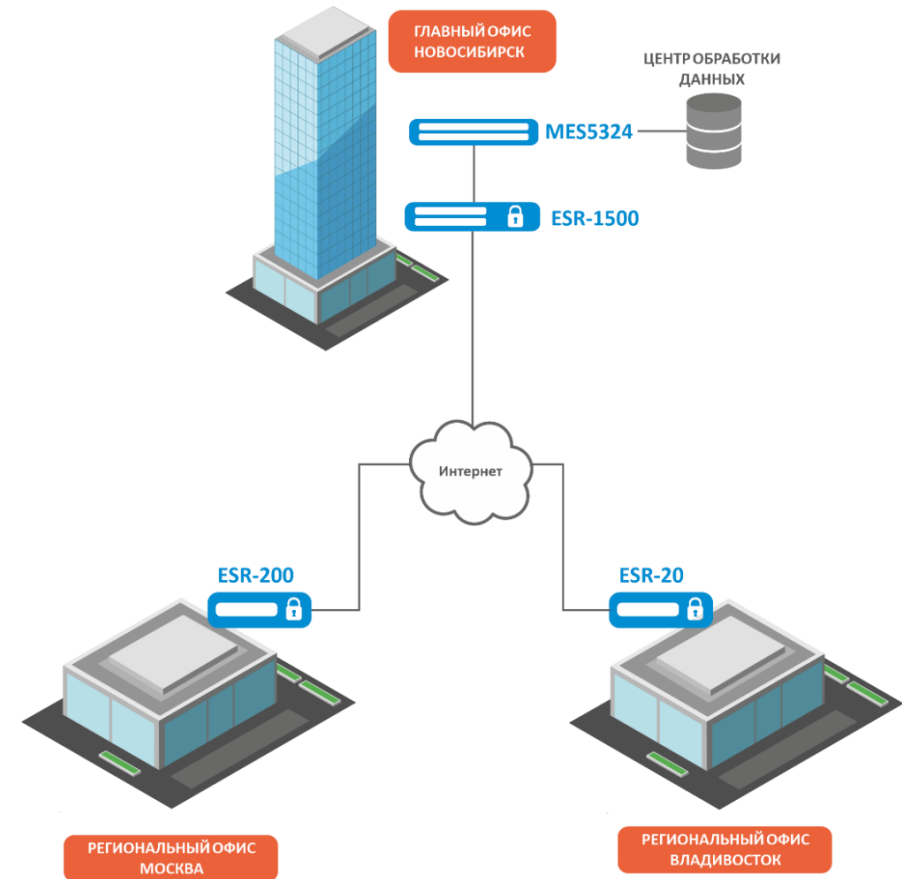
- Сервисные маршрутизаторы: Firewall/Nat/IPS/IDS/MPLS
- Маршрутизаторы ФСТЭК: класс защиты 4А
- Криптомаршрутизаторы: поддержка ГОСТ шифрования





ПОСТРОЕНИЕ ГЕОГРАФИЧЕСКИ РАЗНЕСЁННОЙ СЕТИ КОМПАНИИ С ФИЛИАЛЬНОЙ СТРУКТУРОЙ

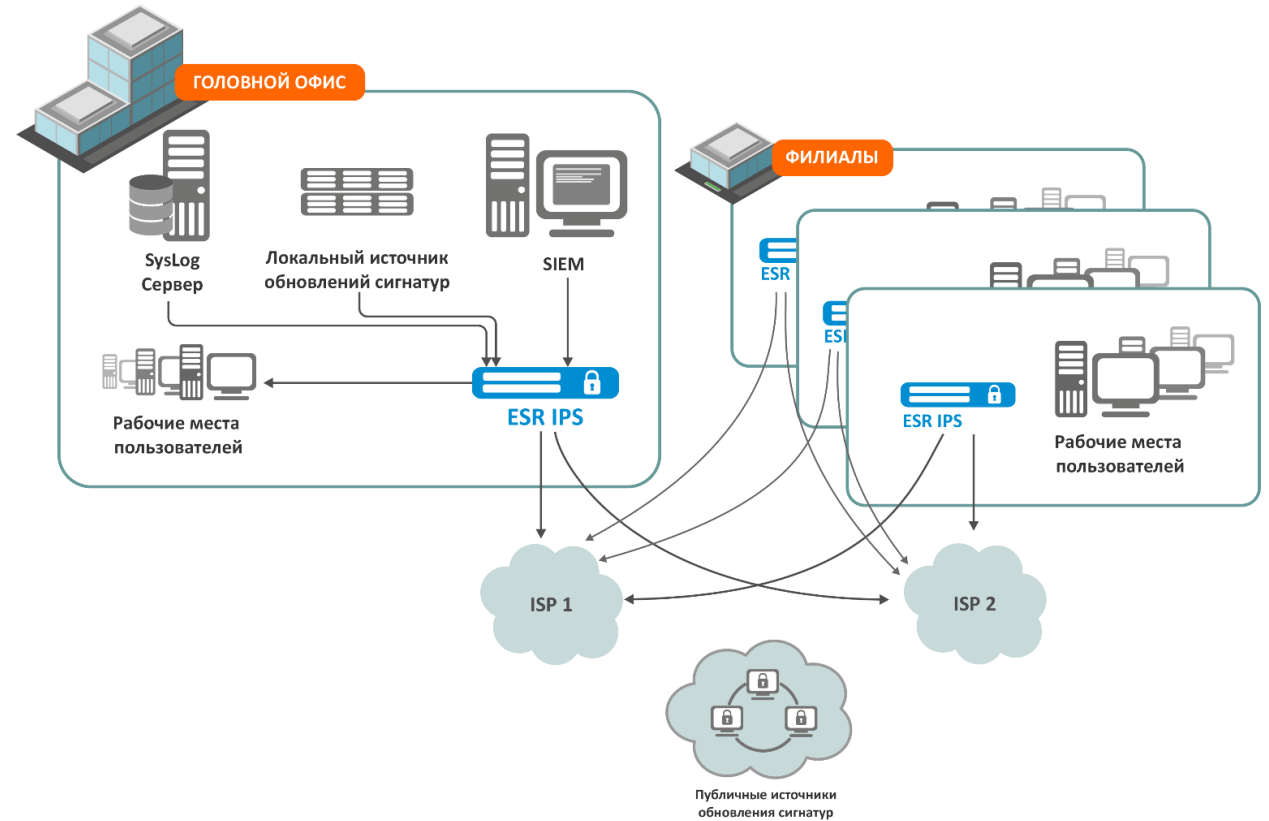
- Использование шифрования VPN для повышения безопасности
- Простая масштабируемость
- Firewall/NAT
- Сертификат ФСТЭК





ПОСТРОЕНИЕ ЗАЩИЩЕННОЙ СЕТЕВОЙ ИНФРАСТРУКТУРЫ

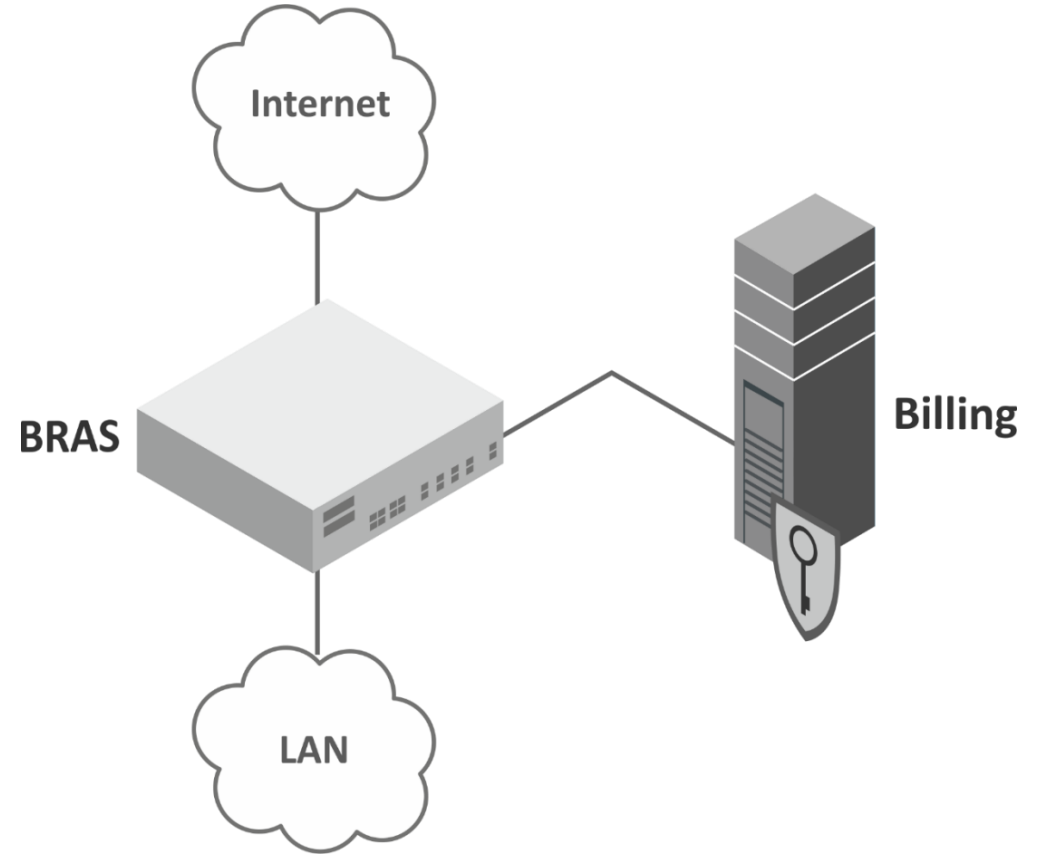
- Обнаружение и предотвращение атак на сеть
- Гибкая настройка источников правил позволяет загружать сигнатуры в формате правил Suricata как из глобальной, так и из внутренней сети





ПОСТРОЕНИЕ СЕТИ С ИСПОЛЬЗОВАНИЕМ BRAS НА БАЗЕ ESR

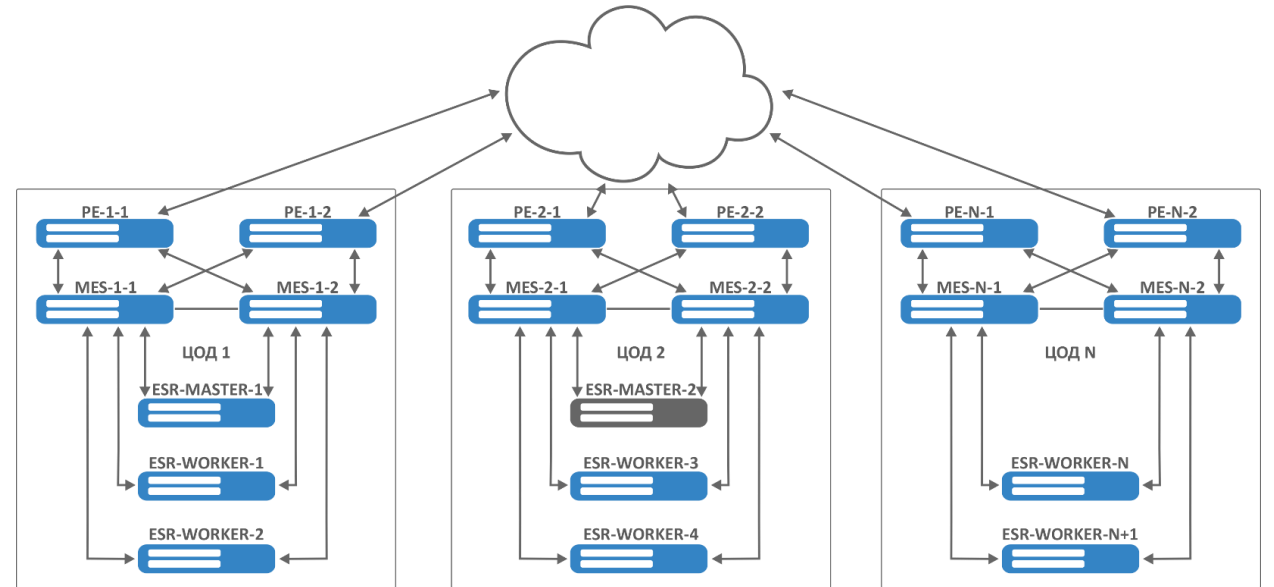
- Аутентификация пользователей
- Фильтрация и шейпинг трафика
- Ограничение пользователей по скорости и квотирование трафика
- Редирект пользователей





ОРГАНИЗАЦИЯ ВЫСОКОПРОИЗВОДИТЕЛЬНОГО КЛАСТЕРА НА БАЗЕ ESR

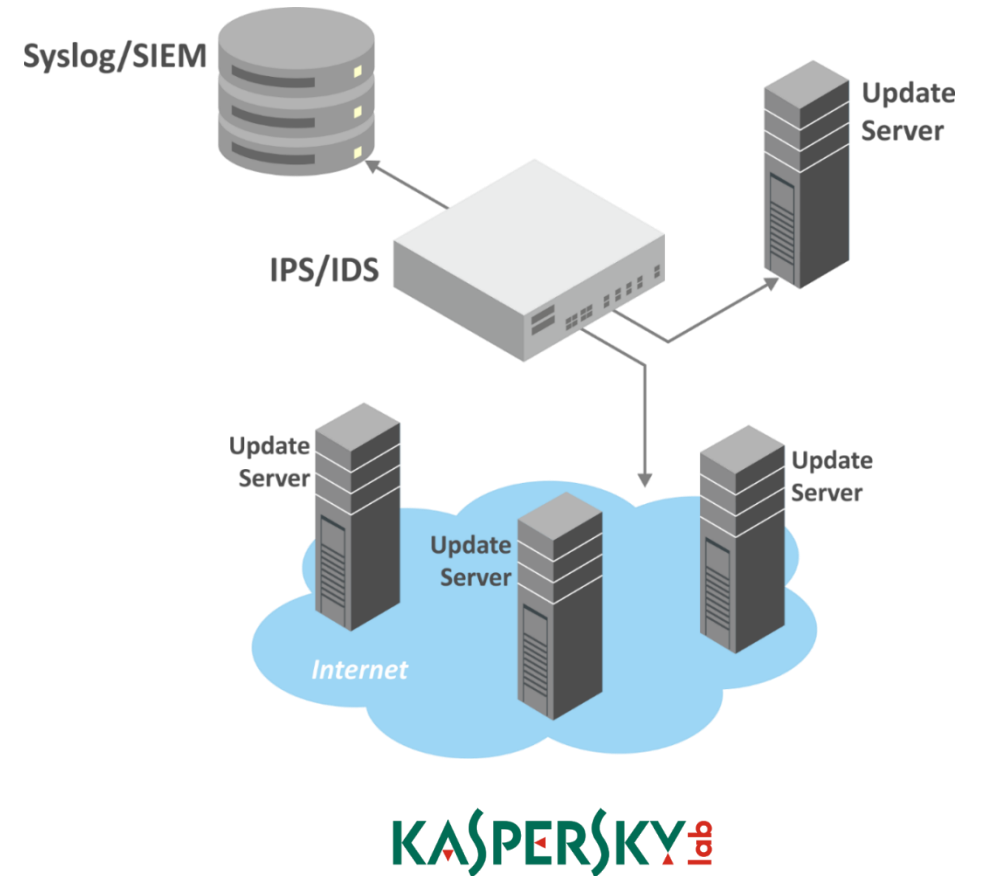
- Объединение нескольких ESR в одно логическое устройство
- Повышение производительности узла
- Администрирование через единый командный интерфейс
- Легкое масштабирование решения
- Повышенная отказоустойчивость





ПОТОКОВАЯ ФИЛЬТРАЦИЯ ТРАФИКА НА БАЗЕ ПРАВИЛ «KASPERSKY LAB»

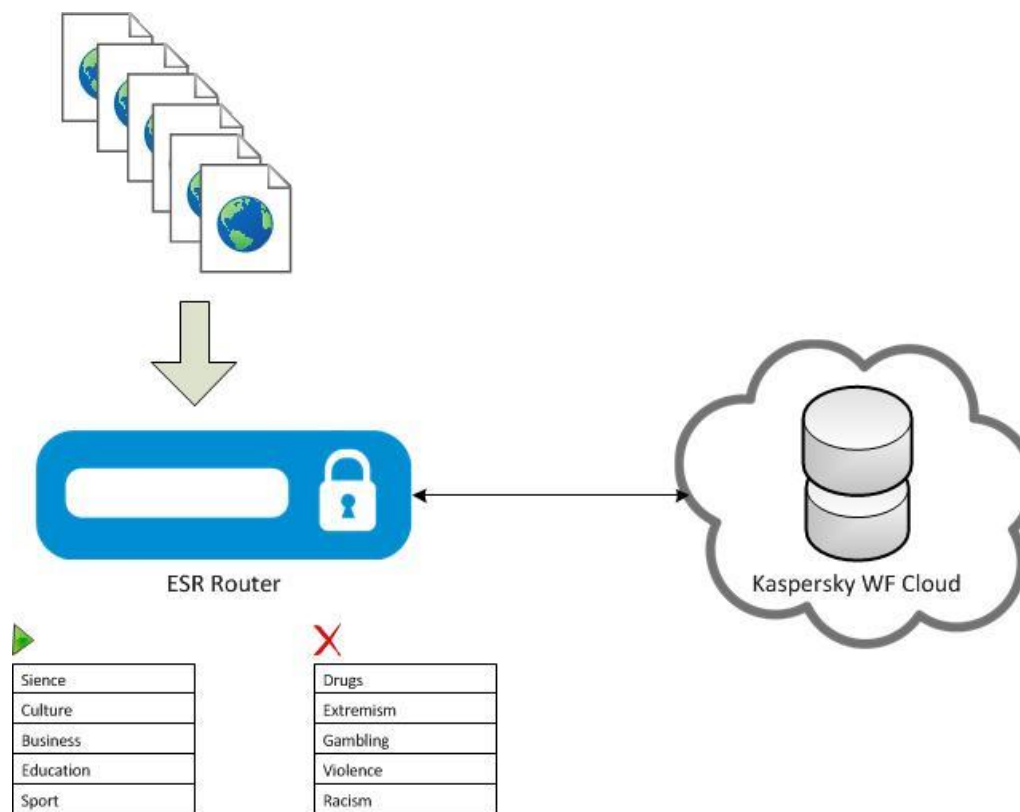
- Использование набора правил от ведущего разработчика в этой области «Лаборатория Касперского»
- Постоянное автоматическое обновление правил в режиме онлайн





КОНТЕНТ ФИЛЬТРАЦИЯ НА ОСНОВЕ ДАННЫХ «KASPERSKY LAB»

- Русскоязычные и иностранные сайты
- Более 70 категорий, включая различные списки блокировки:
 - Роскомнадзор
 - ФЗ -436
 - Федеральный список экстремистских материалов
- Постоянное автоматическое обновление данных в режиме онлайн

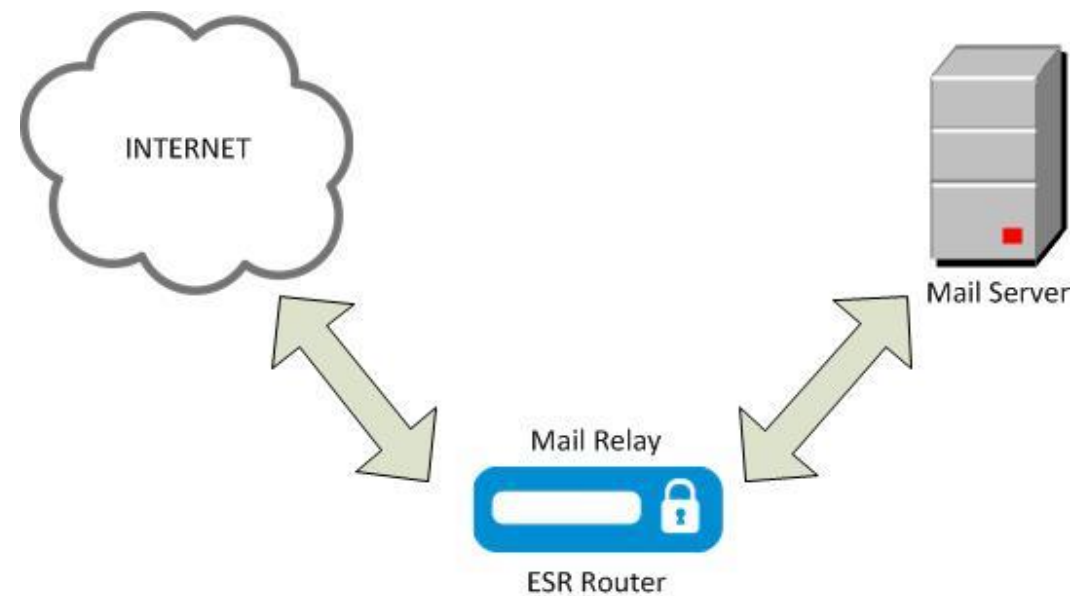


KASPERSKY lab

ВСТРОЕННЫЙ МОДУЛЬ АНТИСПАМ*

- Проверка политик SPF, DKIM, DMARC
- Проверка почтовых заголовков на соответствие RFC
- DNSBL и IPBL
- Проверка ссылок внутри письма на фишинг

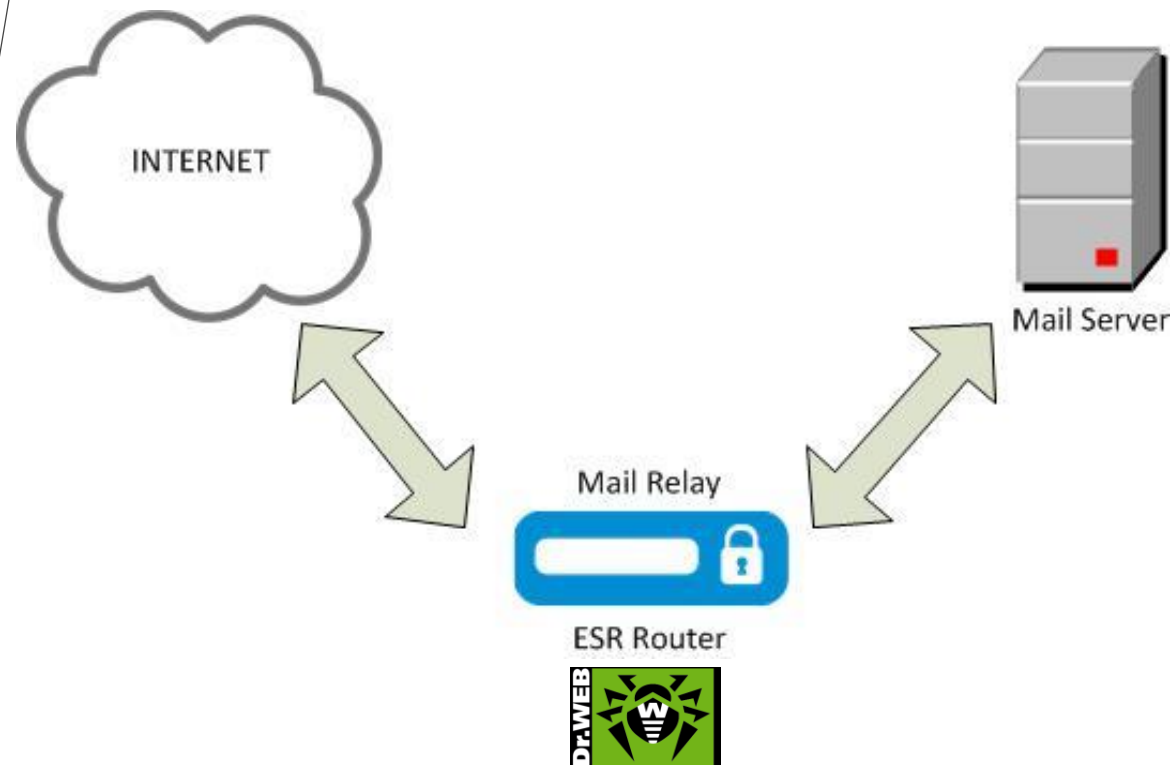
* В разработке



ПОТОКОВЫЙ АНТИВИРУС ПОЧТОВЫХ ВЛОЖЕНИЙ*

- Проверка почтовых вложений обрабатываемых модулем антиспама
- Эвристический и сигнатурный анализ
- Постоянно обновляемая антивирусная база от компании Dr.Web
- Защита от угроз, актуальных для Российского рынка

* В разработке



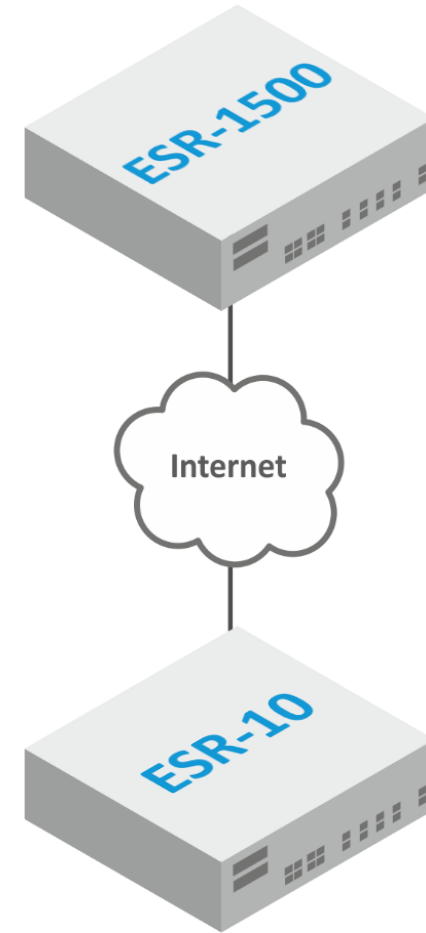


ОРГАНИЗАЦИЯ МОНИТОРИНГА КАНАЛА IP-SLA

Активное измерение производительности и качества работы IP между двумя сервисными маршрутизаторами ESR

Вычисление параметров канала связи:

- Односторонние задержки
- Круговые задержки
- Джиттер
- Потери пакетов
- Изменение порядка следования пакетов

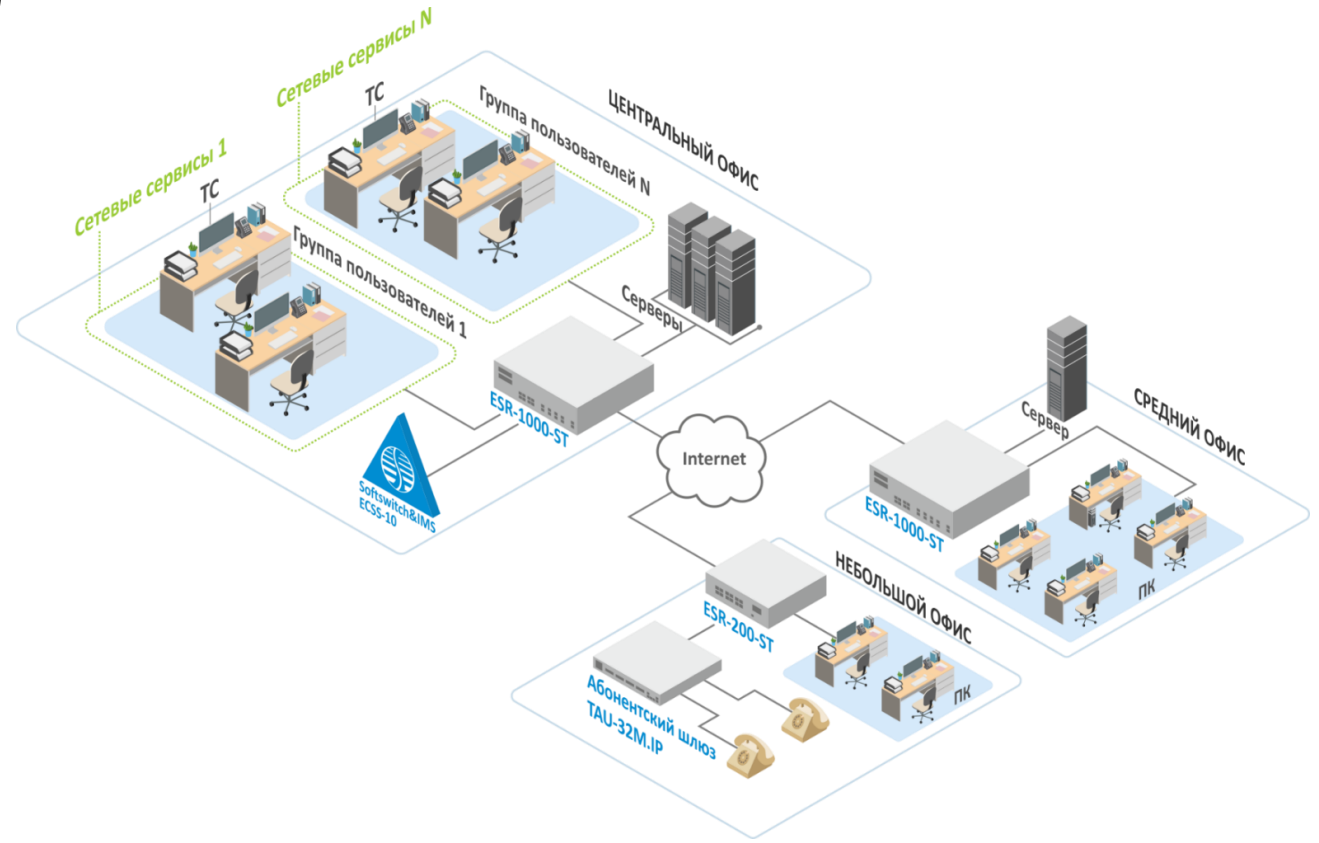




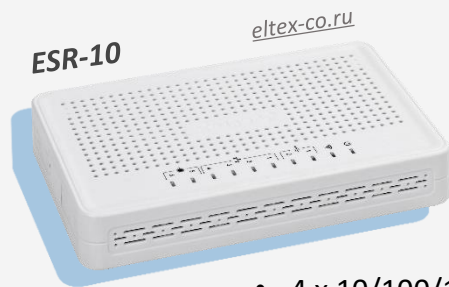
ПОСТРОЕНИЕ ЗАЩИЩЕННОЙ ФИЛИАЛЬНОЙ СЕТИ

Построение защищенных сетей любой топологии: точка-точка, звезда, иерархическое дерево, частично- и полносвязная топология и др.

- Функциональность «Все в одном»
- Мультифункциональный сервисный маршрутизатор
- Сертифицированный VPN шлюз
- Сертифицированный межсетевой экран
- Отказоустойчивость
- Расширенный набор функций уровня L2
- Поддержка всех протоколов и сервисов уровня L3
- Интерфейсы RJ45, SFP, SFP+
- Удобное управление: CLI, C-Терра КП 4.2



СЕРВИСНЫЕ МАРШРУТИЗАТОРЫ



eltex-co.ru

ESR-10

- 4 x 10/100/1000BASE-T
- 2 x 1000BASE-X SFP
- 2 x USB 2.0
- Console



eltex-co.ru

ESR-12V

- 8 x 10/100/1000BASE-T
- 3 x FXS, 1 x FXO
- 2 x USB 2.0
- Console



eltex-co.ru

ESR-12VF

- 8 x 10/100/1000BASE-T
- 1 x 1000BASE-X(SFP)
- 3 x FXS, 1 x FXO
- 2 x USB 2.0
- Console



СЕРТИФИКАТ
ТРАНСПОРТНОЙ
БЕЗОПАСНОСТИ

ХАРАКТЕРИСТИКИ	ESR-10	ESR-12V	ESR-12VF
Оперативная память	1 Гб	1 Гб	
Производительность Firewall	0,33 Гбит/с		
Производительность IPS/IDS	34 Мбит/с		
Производительность IPSec VPN	153 Мбит/с		
Количество VPN туннелей	10		
Количество конкурентных сессий	4К		
Размер FIB	1М		
Питание	230 В AC, 50 Гц		

СЕРВИСНЫЕ МАРШРУТИЗАТОРЫ



Доступна модель,
сертифицированная
ФСТЭК

- 2 x 10/100/1000BASE-T
- 2 x Combo 10/100/1000BASE-T/1000BASE-X SFP
- 1 x USB 2.0, 1 x USB 3.0
- 1 слот для SD-карт, Console



Доступна модель,
сертифицированная
ФСТЭК

- 8 x 10/100/1000BASE-T
- 4 x 10/100/1000BASE-X
- 1 x USB 2.0, 1 x USB 3.0
- 1 слот для SD-карт, Console
- Serial (RS-232)

ХАРАКТЕРИСТИКИ	ESR-20	ESR-21
Производительность Firewall	1,97 Гбит/с	
Производительность IPS/IDS	88 Мбит/с	
Производительность IPSec VPN	0,52 Гбит/с	0,53 Гбит/с
Количество VPN туннелей	250	
Количество конкурентных сессий	256K	
Размер FIB	1,4М	
Питание	230 В AC, 50 Гц	

СЕРВИСНЫЕ МАРШРУТИЗАТОРЫ



ESR-100

eltex-co.ru



Доступна модель, сертифицированная ФСТЭК

- 4 x Combo 10/100/1000BASE-T/1000BASE-X SFP
- 1 x USB 2.0, 1 x USB 3.0
- Console
- До 2 блоков питания

ESR-200

eltex-co.ru



СЕРТИФИКАТ
ТРАНСПОРТНОЙ
БЕЗОПАСНОСТИ

Доступна модель, сертифицированная ФСТЭК

- 4 x Combo 10/100/1000BASE-T/1000BASE-X SFP
- 4 x 10/100/1000BASE-T
- 1 x USB 2.0, 1 x USB 3.0
- Console
- До 2 блоков питания

ESR-1000

eltex-co.ru



Доступна модель, сертифицированная ФСТЭК

- 24 x 10/100/1000 BASE-T
- 2 x 10GBASE-R SFP+/1000BASE-X SFP
- 2 x USB 2.0
- Console
- До 2 блоков питания

ХАРАКТЕРИСТИКИ	ESR-100	ESR-200	ESR-1000
Производительность Firewall	1,28 Гбит/с	1,92 Гбит/с	8,78 Гбит/с
Производительность IPS/IDS	34 Мбит/с	43 Мбит/с	584,89 Мбит/с
Производительность IPSec VPN	0,30 Гбит/с	0,48 Гбит/с	2,37 Гбит/с
Количество VPN туннелей	250		500
Количество конкурентных сессий	256K		512K
Размер FIB	1,4M		1,7M
Питание	230 В AC, 50 Гц		230 В AC, 50 Гц / 48 В DC

СЕРВИСНЫЕ МАРШРУТИЗАТОРЫ



- 4 x Combo 10/100/1000BASE-T/1000BASE-X SFP
- 12 x 10/100/1000BASE-T
- 8 x 10GBASE-R SFP+/1000BASE-X SFP
- 2 x USB 2.0
- Console
- До 2 блоков питания



- 4 x Combo 10/100/1000BASE-T/1000BASE-X SFP
- 4 x 10/100/1000Base-T
- 4 x 10GBASE-R SFP+/1000BASE-X SFP
- 2 x USB 2.0
- Console
- До 2 блоков питания



- 4 x Combo 10/100/1000BASE-T/1000BASE-X SFP
- 4 x 10/100/1000BASE-T
- 4 x 10GBASE-R SFP+/1000BASE-X SFP
- 2 x 40GBASE-X QSFP+
- 2 x USB 2.0
- Console
- До 2 блоков питания



- 4 x Combo 10/100/1000BASE-T/1000BASE-X SFP
- 8 x 10GBASE-R SFP+/1000Base-X SFP
- 2 x USB 2.0
- Console

ХАРАКТЕРИСТИКИ	ESR-1200	ESR-1500	ESR-1511	ESR-1700
Производительность Firewall	8,78 Гбит/с	12,33 Гбит/с	18,01 Гбит/с	39 Гбит/с
Производительность IPS/IDS	584,89 Мбит/с	759 Мбит/с	1290 Мбит/с	3430 Мбит/с
Производительность IPSec VPN	2,37 Гбит/с	3 Гбит/с	4,66 Гбит/с	13,6 Гбит/с
Количество VPN туннелей	500			
Количество конкурентных сессий	512K			
Размер FIB	1,7M			3,0M
Питание	230 В AC, 50 Гц / 48 В DC			230 В AC, 50 Гц / 48 В DC

СЕРВИСНЫЕ МАРШРУТИЗАТОРЫ



ESR-30



В разработке:
3 квартал 2022

- 4 x 10/100/1000BASE-T
- 2 x 10GBASE-R SFP+/1000BASE-X
- 1 x USB 3.0
- 1 слот для SD-карт, Console

ESR-3100



Новинка

eltex-co.ru

- 8 x 10/100/1000BASE-T
- 8 x 10GBASE-R SFP+/1000BASE-X
- 2 x USB 3.0
- 1 слот для SD-карт, Console

ESR-3200



В разработке:
3 квартал 2022

- 25 x 1000BASE-X/10GBASE-R/25GBASE-R
- 1 x USB 3.0
- 1 слот для SD-карт, Console
- До 2 блоков питания

ХАРАКТЕРИСТИКИ	ESR-30	ESR-3100	ESR-3200
Количество VPN туннелей	250	500	
Количество конкурентных сессий	256K	512K	
Размер FIB	1,4M	1,7M	3,0M
Питание	230 В AC, 50 Гц	230 В AC, 50 Гц / 48 В DC	



КРИПТОМАРШРУТИЗАТОРЫ



Решение совместно с компанией S-Terra



- 4 x Combo 10/100/1000BASE-T/1000BASE-X SFP
- 1 x USB 2.0, 1 x USB 3.0
- 1 слот для SD-карт, Console



- 4 x Combo 10/100/1000BASE-T/1000BASE-X SFP
- 4 x 10/100/1000BASE-T
- 1 x USB 2.0, 1 x USB 3.0
- 1 слот для SD-карт, Console



- 24 x 10/100/1000 BASE-T
- 2 x 10GBASE-R SFP+/1000BASE-X SFP
- 2 x USB 2.0
- 1 слот для SD-карт, Console
- До 2 блоков питания

ХАРАКТЕРИСТИКИ	ESR-100-ST	ESR-200-ST	ESR-1000-ST
Производительность Firewall	0,8 Гбит/с	1 Гбит/с	5 Гбит/с
ГОСТ Шифрование IMIX	48 Мбит/с	65 Мбит/с	194 Мбит/с
Производительность L2 коммутации	0,8 Гбит/с	1 Гбит/с	86,9 Гбит/с
Производительность L3 коммутации	0,8 Гбит/с	1 Гбит/с	5 Гбит/с
Количество VPN туннелей	200		500
Количество конкурентных сессий	256K		512K
Размер FIB	550K		1,7M
Питание	230 В AC, 50 Гц		230 В AC, 50 Гц / 48 В DC

Также ведется разработка совместно с компанией ТСС





СИСТЕМА УПРАВЛЕНИЯ ЕССМ

ЕССМ

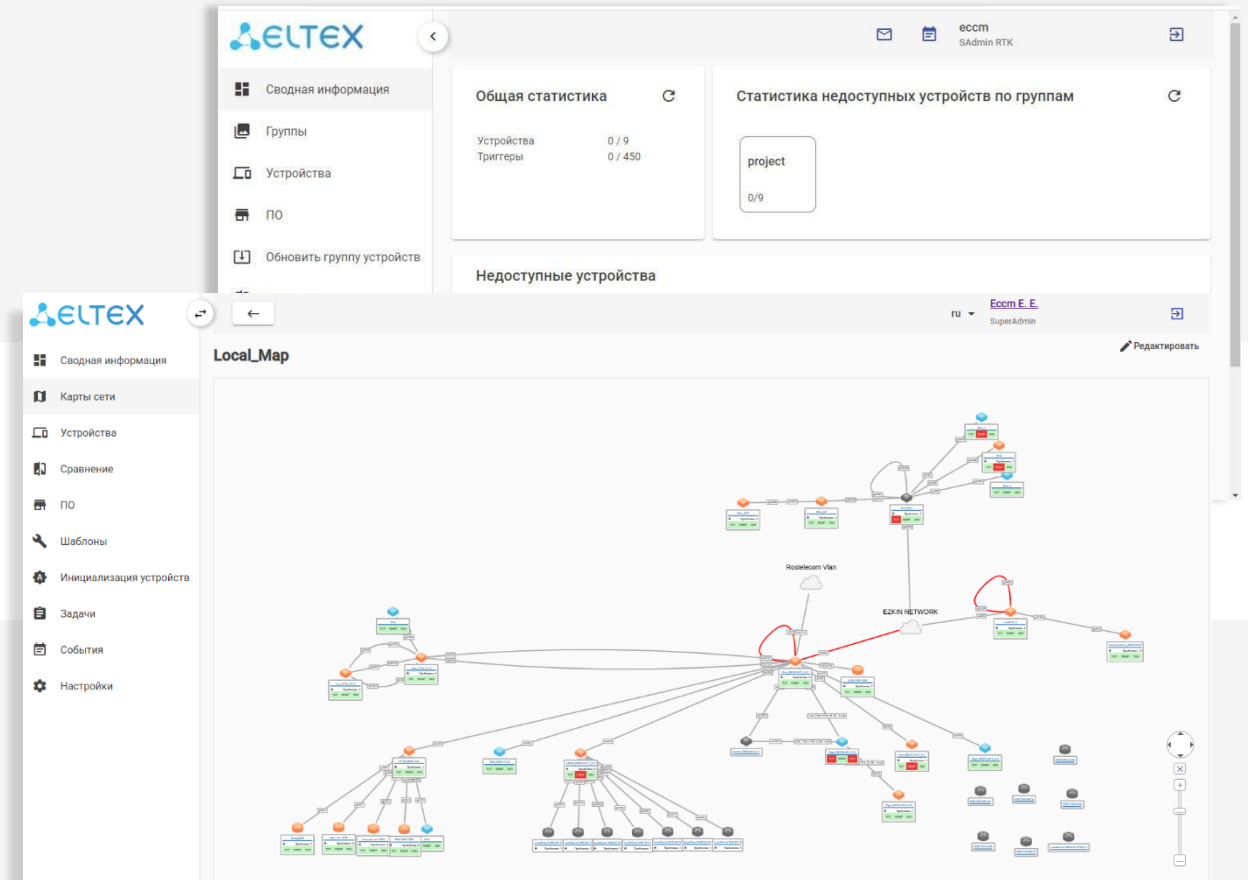


Доступно
для теста

ЦЕНТРАЛИЗОВАННАЯ СИСТЕМА УПРАВЛЕНИЯ СЕТЕВЫМ ОБОРУДОВАНИЕМ

- Мониторинг и управление
- Работа с группами устройств
- Удобный графический интерфейс
- Построение карты сети

eltex-co.ru





*Мы всегда готовы к диалогу, разработке
и доработке решений под ваше техническое задание*



630020, г. Новосибирск, ул. Окружная 29В
09:00 — 18:00 (GMT+7)
Понедельник - пятница



+7 (383) 274-10-01, 274-48-48
eltex@eltex-co.ru; eltex-co.ru